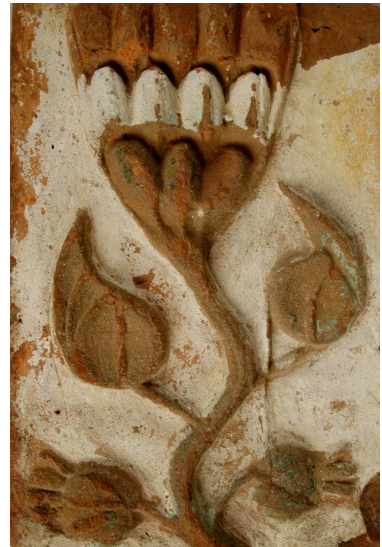




Domenica 2 settembre ore 16,00 – 18,00
Museo Civico Pier Alessandro Garda Ivrea

PASSEGGIANDO CON EULOGIO

Una domenica pomeriggio
alla scoperta di Ivrea medievale,
osservando oggetti e reperti,
passeggiando in luoghi poco conosciuti
ascoltando il racconto avvincente
della storica dell'arte Valentina Gilli



Ritrovo ore 16,00
davanti alla Torre di Santo Stefano
presso i Giardini pubblici
Costo € 5 adulti – € 3 bambini
Per adulti, ragazzi e
famiglie con bambini dai 6 anni

Iscrizioni obbligatorie
entro il 1 settembre ore 16,30
Per informazioni e prenotazioni
Museo Civico P.A. Garda
lunedì-venerdì 9,00-13,00
giovedì 14,30-18,30
sabato 15,00-19,00
tel 0125.634155 – 0125.410512/513
cell 338.4803306
email musei@comune.ivrea.to.it

